

RoboDemo

modell for teknologioverføring:

Prosess og verktøy

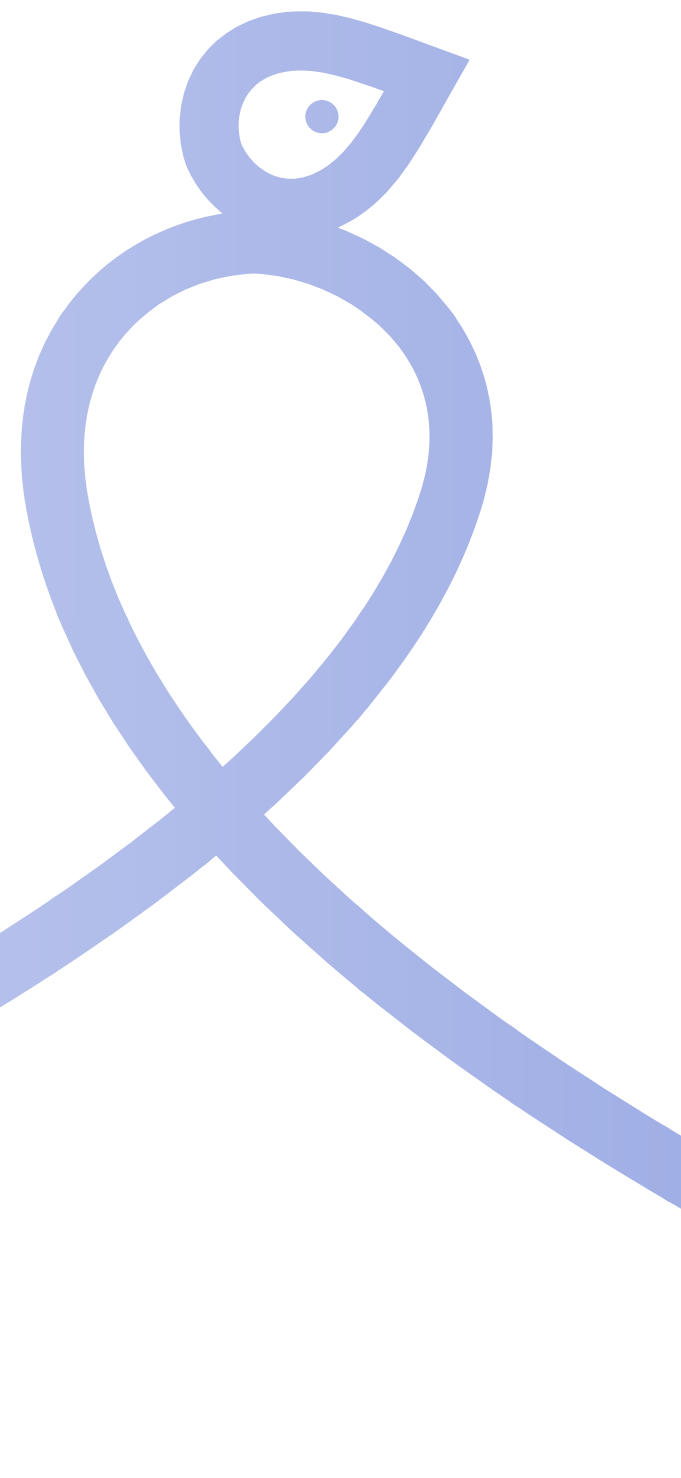
Interreg



Co-funded by
the European Union

Northern Periphery and Arctic

RoboDemo



ROBODEMO MODELL FOR TEKNOLOGIOVERFØRING

Første kontakt – fra synlighet til interaksjon

- Fra Munn-til-Munn: Spred informasjon om modellen
- Bedriften ser en annonse
- Bedriften besøker et arrangement
- Bedriften besøker nettsiden

Informasjonsinnhenting– forstå status

- Første fase av [teknisk coaching](#)
- Spesialisten besøker bedriften og gjør et uformelt intervju
- Spesialisten besøker produksjonen for [identifisere utfordringer og flaskehals](#)

Dokumentasjon

- Spesialisten dokumenterer saken med bilder og video
- Ikke alle saker leder til en demonstrasjon

PRE-DEMONSTRASJON

Demonstrasjons- presentasjon

- Teamet presenterer forslag til løsning for bedriften for vurdering og verifisering av anvendeligheten

Opprettelse av demonstrasjon – fra utfordring til løsning

- Teamet undersøker mulighetene og lager en [simulering](#) eller en [demonstrasjon](#).
- Teamet arrangerer en [workshop](#) eller et seminar for en klynge eller en gruppe med lignende behov
- Teamet utfører [investeringsanalyser og vurderer andre økonomiske forhold](#) for bedriften

Avtaler

- Avtale for gjennomføring av demonstrasjonen
- Nødvendige GDPR vurderinger og erklæringer

UTFORMING OG PRESENTASJON AV DEMONSTRASJON

Tilbakemelding – fra demonstrasjon til investering

- Bedriften vurderer verdien av demonstrasjonen: er løsningen gjennomførbar eller ikke?

Interreg



Co-funded by
the European Union

Northern Periphery and Arctic

RoboDemo

POST-DEMONSTRASJON

Videre aktiviteter

- Refleksjon rundt caset og eventuelle nye behov og nye alternative løsninger

Rapportering – Referansemateriell for fremtiden

- Endelig dokumentasjon av saken gjennom tekst, bilder og video
- God dokumentasjon (og videoer) kan hjelpe andre bedrifter på vei

Oppfølging/omsorg

- Undersøkelse av gjennomførbarheten av løsningen ett år etter demonstrasjonen: ble løsningen implementert?

KARTLEGGING

Møte med bedriften for å kartlegge behov, kapasiteter og mål.

- Beskrivelse av bedriftens nå situasjon, inkludert tekniske kapasiteter, prosesser og ønsket om å ta i bruk ny teknologi.
- Identifisering av behov, mangler, og potensielle risikoer som kan påvirke investeringens suksess (herunder opplæringsbehov, infrastrukturbegrensninger og annet)
- Avstemming av mål og neste steg, inkludert en plan for overføringsprosessen, roller og ansvar samt støttemekanismer som veiledning eller tilpasning.

Interreg



Co-funded by
the European Union

Northern Periphery and Arctic

RoboDemo



Tilbake til
modellen

TEKNISK VEILEDNING

Teknisk veiledning fokuserer på en smidig og samarbeidsorientert tilnærming for å bygge små og mellomstore bedrifters (SMB) kapasitet innen automatisering og smart produksjon. Aktivitetene er strukturert rundt bransjeutfordringer som er identifisert gjennom behovsanalyser og utvikling av bedriftsspesifikke eksempelløsninger.

Proessen starter med en analyse av bedriftens spesifikke utfordringer og muligheter. Det gjennomføres bedriftsbesøk og gjøres vurderinger for å definere de mest relevante teknologiske tiltakene.

Dette følges av praktiske demonstrasjons- og simuleringsøker, der ingeniører og teknisk personell deltar direkte i testing og tilpasning av robotteknologi, automatisering eller digitale verktøy i bedriften.

Interreg



Co-funded by
the European Union

Northern Periphery and Arctic

RoboDemo



TEKNIISK VEILEDNING

Øktene er utformet for å sikre toveis kunnskapsoverføring, ved å kombinere teknologisk ekspertise fra prosjektpartnere med praktisk erfaring fra bedriftene. Deltakerne tilegner seg kompetanse innen systemintegrasjon, digital simulering, prosessoptimalisering samt evaluering av avkastning på investeringer etc.

Resultatene fra de tekniske veiledningsøktene understøtter en kontinuerlig forbedring av selskapets prosesser, samt bidrar til videre utvikling av RoboDemo-modellen for teknologi-overføring.

Interreg



Co-funded by
the European Union

Northern Periphery and Arctic

RoboDemo



Tilbake til
modellen

SIMULERING

Simuleringer er et effektivt verktøy for bedrifter til å teste og validere nye teknologier eller prosesser i et virtuelt miljø. Det reduserer risiko, sparer kostnader og akselererer innovasjon ved å tillate detaljert analyse og optimalisering uten å forstyrre den faktiske produksjonen.

Gjennom simuleringer kan produsenter bedre forstå effekten av ny teknologi og ta gode investeringsbeslutninger.

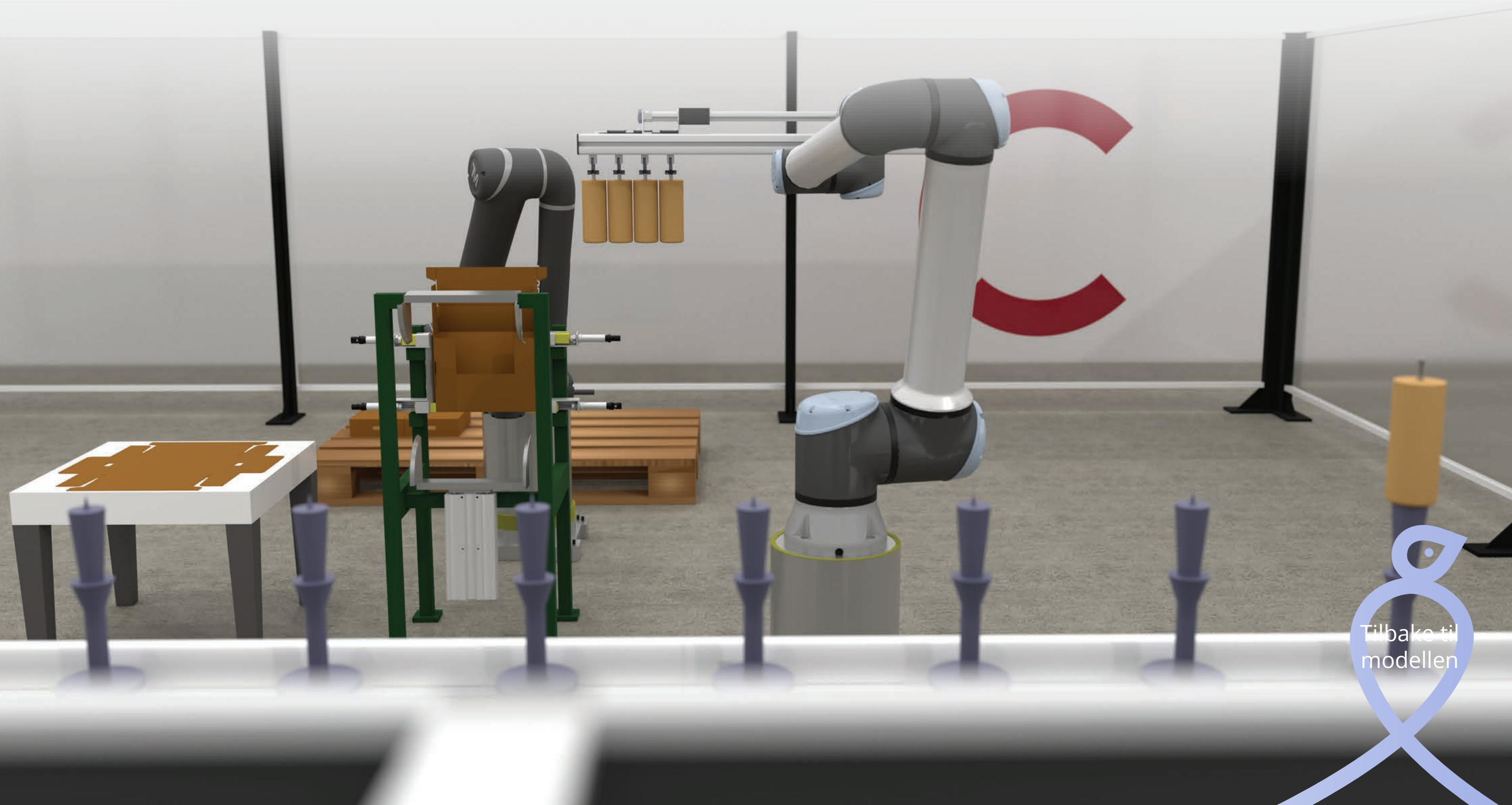
Interreg



Co-funded by
the European Union

Northern Periphery and Arctic

RoboDemo



Tilbake til
modellen

DEMONSTRASJON

Teknologidemonstrasjoner er en praktisk metode for å vise hvordan en ny teknologi fungerer i et reelt produksjonsmiljø eller i et laboratorium. Den bidrar til å bygge tillit blant interessenter ved å bevise teknologienes kapabiliteter og fordeler før en eventuell fullskala implementering.

Demonstrasjoner legger også til rette for kunnskapsoverføring gjennom praktisk trening og observasjon av teknologien i bruk.

Interreg



Co-funded by
the European Union

Northern Periphery and Arctic

RoboDemo



Tilbake til
modellen

WORKSHOPS

Workshops er en interaktiv metode for teknologioverføring som samler eksperter, praktikere og interessenter for å dele kunnskap og praktiske ferdigheter.

De gir et praktisk læringsmiljø og mulighet for å diskutere anvendelser og teknologiske utfordringer. Workshops fremmer også samarbeid og dialog, og bidrar til viktig nettverksbygging med andre aktører innen samme interessefelt.

Interreg



Co-funded by
the European Union

Northern Periphery and Arctic

RoboDemo



Tilbake til
modellen

FINANSIELLE VURDERINGER

Finansielle vurderinger brukes til å evaluere den økonomiske levedyktigheten til nye teknologier eller investeringer i en produksjonskontekst. De hjelper beslutningstakere med å sammenligne kostnader, fordeler, risiko og avkastning for å sikre at bedriftens ressurser utnyttes effektivt.

Vanlige typer inkluderer kost-nytte-analyser, avkastning på investeringer, nåverdi og tid for tilbakebetaling (ROI, NPV etc.).

Interreg



Co-funded by
the European Union

Northern Periphery and Arctic

RoboDemo

